

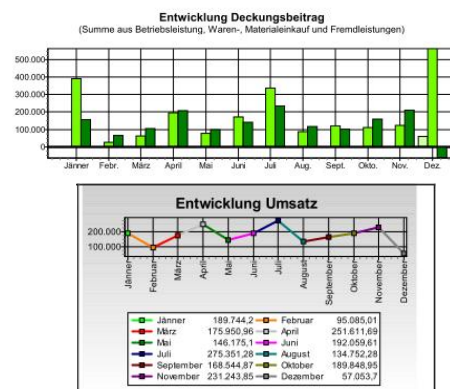
## Mögliche Potentiale in BMD – NTCS

### Bereich Finanzbuchhaltung

- ✓ Bankeinspielung: camt053 / MT940 / CSV
- ✓ Belegdaten Einspielen: Fakturendaten, Kassabuchdaten, Webshopdaten etc.
- ✓ Papierlos Buchen:
  - klein: nur AVZ-Käufe und wichtige Belege
  - mittel: digital angelieferte Belege mit 2. Monitor buchen und alle Belege auf einmal archivieren
  - groß: jeden einzelnen Beleg einer Buchung zuordnen
  - automatisiert: Buchungen und Belege gemeinsam importieren
- ✓ Zahlungsvorschlag für Mandanten
- ✓ Mahnwesen für Mandanten
- ✓ Controlling:

- Budget
- Planbilanz
- monatliche Soll-Ist-Vergleiche

- ✓ spezielle Reportings mit Diagrammen
- ✓ Arbeiten mit Drucklisten



- ✓ BMD.com: Mandant erhält 24h rund um die Uhr Direktzugriff auf aktuelle Auswertungen, auf sein Mandantenarchiv, auf ER-Freigabe, AR-Einzug, Mahnwesen, Vorerfassung Buchungen und Lohnportal
- ✓ Fibu-Checklisten und Fibu-Cockpit (Überblick über den Stand aller Buchhaltungen)
- ✓ 1x jährlich Neuheiten + Tipps und Tricks in der Fibu: Automatikbuchungen, Spesenverteiler, automatische Buchungstexte u.v.m.
- ✓ spezielle FIBU-Themen: Kostenrechnung, Teil-/Schlussrechnungen etc.
- ✓ Keyuserschulungen zu Spezialthemen: individuelle Fibu-Auswertungen, USt-Differenzen beheben, eingespielte Buchungen löschen, Buchungen verschieben in andere Periode / anderes Buchungssymbol, Buchhaltungen reparieren, Buchungen exportieren und in Excel korrigieren und danach wieder einspielen u.v.m.

### Bereich Bilanz und Steuern

- ✓ erweiterte Berichte mit Diagrammen
- ✓ Schnittstellen zum Import von Konten / Salden / OP / AVZ-Daten
- ✓ Controlling: Budget, Planbilanz
- ✓ digitales Signieren der Steuererklärungen
- ✓ 1x jährlich Neuheiten + Tipps und Tricks
- ✓ Keyuserschulungen zu Spezialthemen: individuelle Auswertungen anlegen, mehrere V&Vs in einer Buchhaltung mit Kostenstellen buchen, Filial-/Töchter-Buchhaltungen konsolidieren u.v.m

## **Bereich Zeiterfassung, Leistungserfassung und Fakturierung**

- ✓ ER-Kontrolle
- ✓ spezielle LEA-Auswertungen

## **Bereich CRM**

- ✓ Quotenverwaltung: jährliche Anlage der Quote, laufende Wartung, Tipps und Tricks mit Freifeldern
- ✓ Firmenbuch: siehe Quotenverwaltung
- ✓ Fristenverwaltung: automatisierte Fristen, Kombination Aufgaben und Postverwaltung mit Fristen
- ✓ Postverwaltung: Arbeiten mit Posteingang und Postausgang inkl. Automatismen
- ✓ Standardbrief: neue Vorlagen anlegen, Felder einpflegen, Userabfragen in Standardbriefen anlegen

## **Bereich EXCEL-Schulungen**

- ✓ Anfänger: Basics, Datenfilter, Autosummen, die wichtigsten Formeln inklusive SVERWEIS
- ✓ Fortgeschrittene: fortgeschrittene Excelformeln, Pivot, Diagramme, Gruppieren, Matrizenformeln, einfache Makro-Automatismen selber erstellen
- ✓ VBA-Programmierung: Grundlagen der VBA-Programmierung, automatisierte Reportings mit Excel programmieren, VBA-Techniken für Controlling, Bilanz und Budget, Programmierung von Schnittstellen

## **Bereich BMD-Wiki**

Gerne helfe ich beim Aufbau eines internen BMD-Wikis und überlasse zu den geschulten Bereichen auch gerne kostenfrei meine eigenen Dokumentationen und Schulungsskripten (Umfang ca. 10.000 Seiten).

Vielen Dank für Ihr Interesse

Sie erreichen mich über meine Webseite [www.simplesoft.at](http://www.simplesoft.at)  
oder per Mail an [stefan.wenninger@simplesoft.at](mailto:stefan.wenninger@simplesoft.at)

